

# 品川総合福祉センターまでの アクセス方法



## ★各駅からのアクセス

- JR 品川駅東口より 都バス品 91 系統八潮パークタウン行
- JR 大井町駅東口より 都バス井 01, 92 系統八潮パークタウン行
- 京浜急行青物横丁駅より都バス井 92 八潮パークタウン行
- ◎各バス共に『品川総合福祉センター前』下車徒歩 1 分
- 臨海高速鉄道 『品川シーサイド駅』下車徒歩 10 分



# 生産品の購入方法

## ★問い合わせ先

かもめ園（身体障害者部門）  
生産活動作業場  
TEL 03-3790-4840  
FAX 03-5755-2345



## ★商品の販売

品川総合福祉センター内の売店および  
1 階ロビーで行っています。



## ★所在地

〒140-0003  
東京都品川区八潮 5-1-1  
品川総合福祉センター



## ★ホームページアドレス

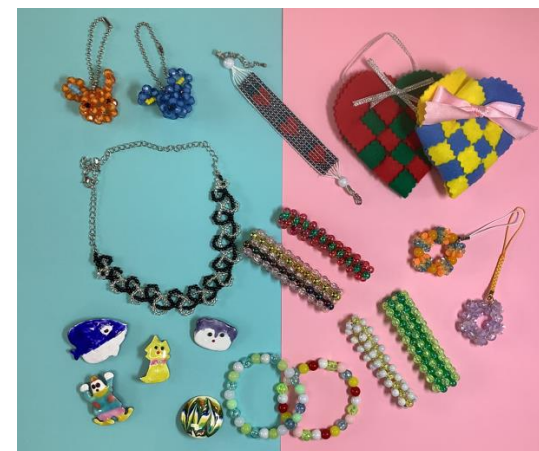
<http://www.shinafuku.com>



障害者支援施設

かもめ園

生産品パンフレット



社会福祉法人  
品川総合福祉センター

2022 年 10 月改訂版

# ビーズ作品

キーホルダー各種  
150~400円



ブレスレット各種  
100~400円



ネックレス各種  
500~1200円



マスクチャーム・  
マスクピアス等  
200~700円



その他ビーズ作品  
おしるしビーズ  
ヘアピン  
指輪  
メガネストラップ等  
100円~



# 七宝作品

ブローチ  
100円~



ネックレス  
800円



# 布作品

ハートのポプリ・  
にほひけし  
300・250円



くるみちゃん  
100円



# 陶芸作品

花びん、干支の置物等  
300円~



※写真は一例です。商品は在庫状況により、  
色やデザインが写真と異なる場合があります。